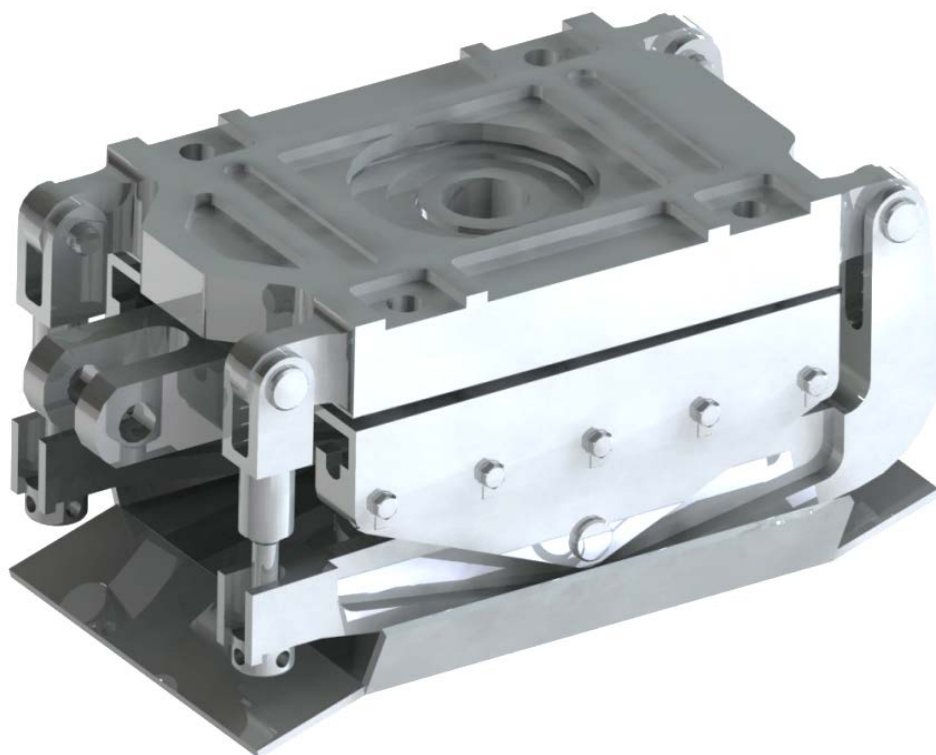


КАССЕТНЫЙ ЗАТВОР БАЛАНСИРНОГО ТИПА ДЛЯ СТАЛЕРАЗЛИВОЧНЫХ И ЛИТЕЙНЫХ КОВШЕЙ

Авторы: Ошовская Е.В., доцент кафедры, к.т.н., доцент;
Пономарева Е.А. аспирант кафедры.

Руководитель: Еронько С.П., зав. кафедрой МОЗЧМ, д.т.н., профессор.

Краткое описание. Затвор предназначен для применения на разливочных ковшах вместимостью 100-250 т и литейных ковшах вместимостью от 5 до 60т. При разработке конструкции шиберного затвора, в наибольшей мере отвечающего требованиям технологического процесса разливки стали, применили кинематическую схему механизма без избыточных связей. У данного затвора опорный узел подвижной обоймы включает два Г-образных рычага, связанных с верхней неподвижной обоймой с помощью вращательных пар, а подвижная обойма имеет возможность самоустановки благодаря применению балансиров. Рычаги, выполняющие функции упругих элементов, не требуют принудительного воздушного охлаждения, что исключает необходимость подключения к затвору специальных шлангов для подачи сжатого воздуха.



При такой кинематической схеме удастся поддерживать плотное прилегание огнеупорных плит даже в случае, если их толщина по длине разнится на 3 мм. Кроме того, материалом для всех корпусных деталей затвора служит конструкционная сталь 40, поэтому его стоимость значительно ниже в сравнении с используемыми аналогами.